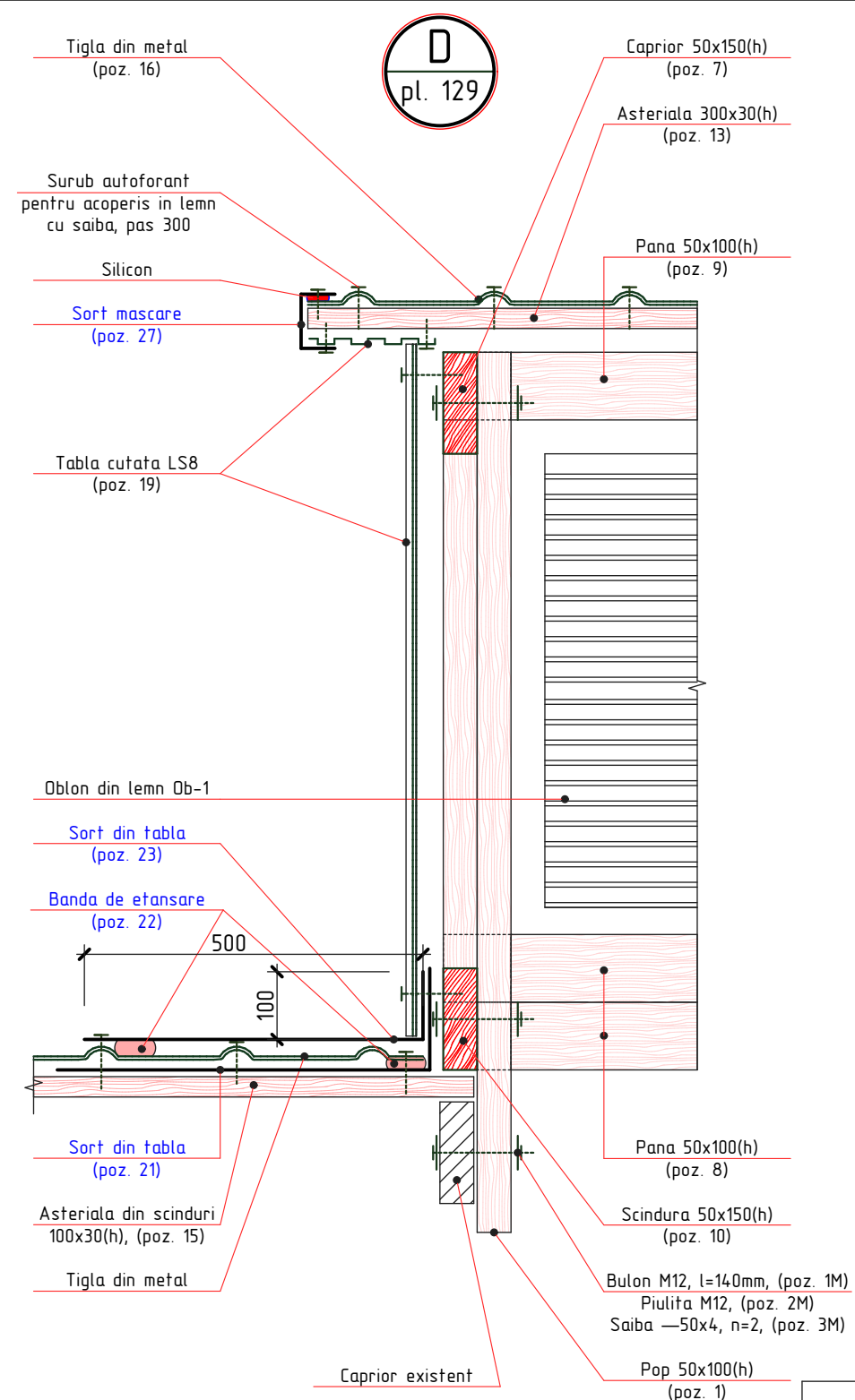
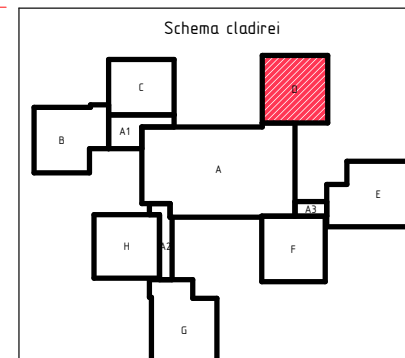


Specificatia materialelor pentru Lucarna L-2

Pozitia	Denumirea	Cantitate	Unitate de masura	Nota
1	Pop 50x100, l=1350mm	2	buc.	0,014 m ³
2	Pop 50x100, l=1150mm	2	buc.	0,012 m ³
3	Pop 50x100, l=950mm	2	buc.	0,010 m ³
4	Pop 50x100, l=750mm	2	buc.	0,008 m ³
5	Pop 50x100, l=550mm	2	buc.	0,006 m ³
6	Pop 50x100, l=450mm	2	buc.	0,004 m ³
7	Capriori 50x150(h), l=3950mm	2	buc.	0,059 m ³
8	Pana 50x100(h), l=1100mm	2	buc.	0,011 m ³
9	Pana 50x100(h), l=1000mm	1	buc.	0,005 m ³
10	Scindura 50x150(h), l=3650mm	2	buc.	0,055 m ³
12	Sipca 100x30(h), l=1500mm	8	buc.	0,036 m ³
13	Asteriala 300x30(h), l=1500mm	1	buc.	0,013 m ³
14	Asteriala 500x30(h), l=1500mm	1	buc.	0,022 m ³
15	Asteriala din scinduri 100x30(h)	12,32	m ²	0,370 m ³
16	Tigla din metal de culoare rosie	5,90	m ²	
17	Leat 100x50, l=800 mm	2	buc.	0,008 m ³
18	Tabla cutata LS8 de culoare alba	5,58	m ²	
19	Sort mascare (streasina) din tabla de culoare rosie $\delta=0,5\text{mm}$, L=450mm	1,50	m	0,68 m ²
20	Lacrimar din tabla zincata $\delta=0,5\text{mm}$, L=300mm	1,50	m	0,45 m ²
21	Sort din tabla zincata $\delta=0,5\text{mm}$, L=800mm	12,50	m	10,00 m ²
22	Banda de etansare	33,40	m	
23	Sort din tabla de culoare rosie $\delta=0,5\text{mm}$, L=600mm	12,50	m	7,50 m ²
24	Sort din tabla zincata $\delta=0,5\text{mm}$, L=1100mm	2,10	m	2,31 m ²
25	Sort din tabla de culoare rosie $\delta=0,5\text{mm}$, L=1000mm	2,10	m	2,10 m ²
26	Sort mascare din tabla de culoare rosie $\delta=0,5\text{mm}$, L=150mm	2,10	m	0,32 m ²
27	Sort mascare (streasina) din tabla de culoare rosie $\delta=0,5\text{mm}$, L=200mm	7,80	m	1,56 m ²
1M	Bulon M12 GOST 7798-70, l=140mm, m=0,1386kg	34	buc.	4,71 kg
2M	Piulita M12 GOST 5915-70, m=0,0154kg	34	buc.	0,52 kg
3M	Saiba —50x4 GOST 103-76, l=50mm, m=0,0785kg	68	buc.	5,34 kg



1. Elementele constructive se executa din material forestier (pin, brad sau alte foioase) cu umiditatea nu mai mare de 20%.
2. Toate elementele din lemn ($V=0,633 \text{ m}^3$) se vor trata cu substante antiseptice, ignifuge, anticarii, antifungice, insecticide ce confera lemnului rezistenta sporita impotriva incendiilor, mucigaiului, putrezirii si insectelor.
3. Lucarnele se vor executa in spatiul liber dintre capriorii.
4. Oblonul din lemn cu deschidere batanta, dimensiuni vezi pl. 126.



2020	28.07-D/20-SAC			Reparatia capitala a acoperisului scolii primare nr. 21 "S. Vangheli" din str. Tudor Vladimirescu 16				
A.S.P	Mihaila V.		07.20	Scoala primara		faza	plansa	planse
I.S.P	Hihlat Em.		07.20	Bloc D		PE	130	
Elaborat	Mihaila V.		07.20	Specificatia materialelor pentru Lucarna L-2. Nodul D		"GEO-CAD-PROIECT" mun. Balti		